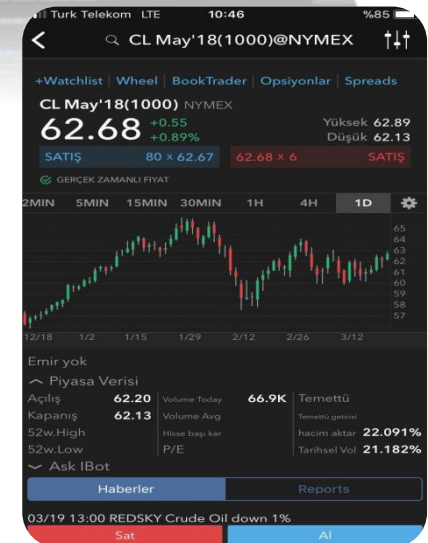
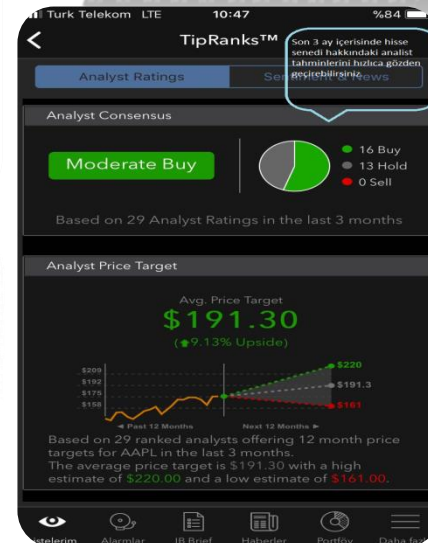




A1 Capital Yatırım Menkul Değerler A.Ş
Uluslararası Piyasalar



A1 Trader Platform Kullanımı

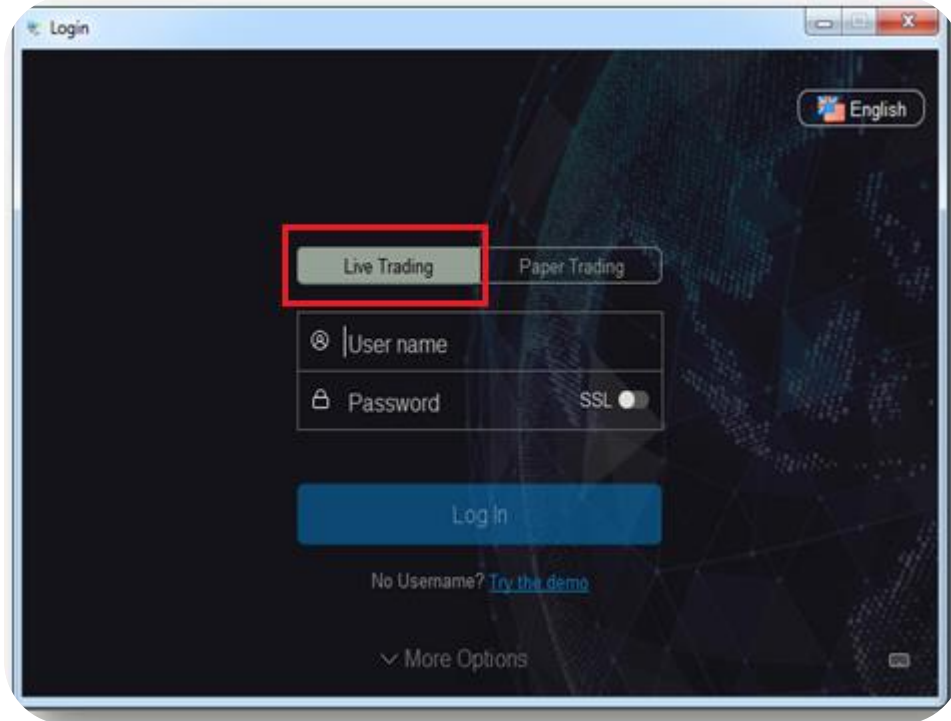




Demo ve Gerçek Hesabıma Nasıl Giriş Yapabilirim?

Platformun indirilebilmesi için bilgisayarınızda JAVA uygulamasının yüklü olması gerekmektedir. JAVA programını [buradan](#) yükleyebilirsiniz.

A1 Trading Masaüstü Platformunu Windows ve Mac işletim sistemli bilgisayarlarınıza kolaylıkla indirebilmek için lütfen [tıklayınız](#).

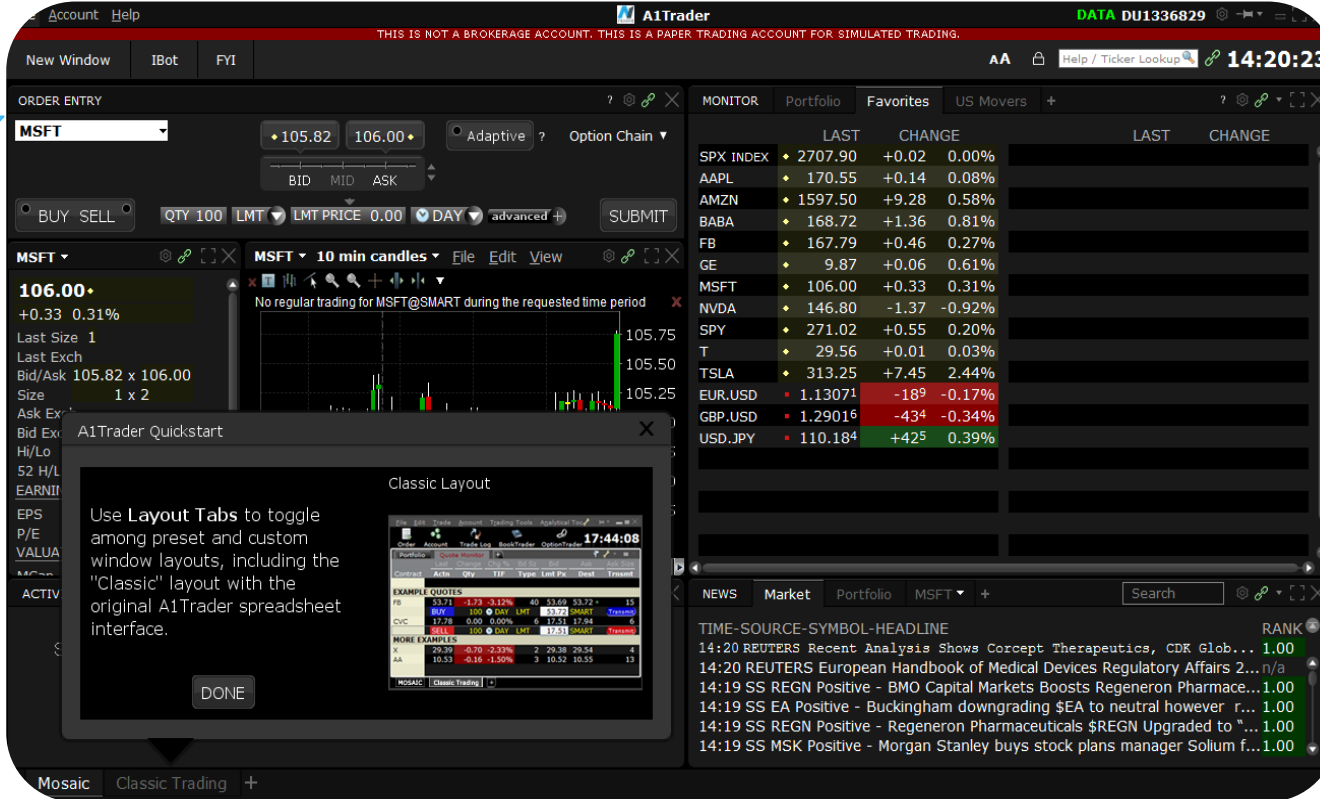


Trading platformunu bilgisayarınıza indirdikten sonra;

- Gerçek hesabınıza giriş yapabilmeniz için hesap açılışı sonrasında adınıza tanımlanmış olan kullanıcı adı ve şifre ile **“Live Trading”** seçeneğini seçmeniz,
- Demo hesabınıza giriş yapabilmek için yatırım danışmanlarımızdan almış olduğunuz demo kullanıcı adı ve şifre ile **“Paper Trading”** seçeneğini seçerek **“Log In”** tıklamanız gerekmektedir.

Platforma giriş sağladıktan sonra karşımıza aşağıdaki ekran çıkmaktadır.

Emir Giriş
Ekranı



Account Help A1Trader DATA DU1336829 14:20:23

THIS IS NOT A BROKERAGE ACCOUNT, THIS IS A PAPER TRADING ACCOUNT FOR SIMULATED TRADING.

New Window IBot FYI AA Help / Ticker Lookup

ORDER ENTRY MSFT 105.82 106.00 Adaptive Option Chain

BID MID ASK

BUY SELL QTY 100 LMT LMT PRICE 0.00 DAY advanced + SUBMIT

MSFT 106.00 +0.33 0.31%

Last Size 1
Last Exch
Bid/Ask 105.82 x 106.00
Size 1 x 2
Ask Ex
Bid Ex
Hi/Lo
52 H/L
EARNIN
EPS
P/E
VALUA
MC
ACTIV

MSFT 10 min candles No regular trading for MSFT@SMART during the requested time period

A1Trader Quickstart

Classic Layout

Use Layout Tabs to toggle among preset and custom window layouts, including the "Classic" layout with the original A1Trader spreadsheet interface.

DONE

MONITOR Portfolio Favorites US Movers

	LAST	CHANGE	LAST	CHANGE
SPX INDEX	2707.90	+0.02 0.00%		
AAPL	170.55	+0.14 0.08%		
AMZN	1597.50	+9.28 0.58%		
BABA	168.72	+1.36 0.81%		
FB	167.79	+0.46 0.27%		
GE	9.87	+0.06 0.61%		
MSFT	106.00	+0.33 0.31%		
NVDA	146.80	-1.37 -0.92%		
SPY	271.02	+0.55 0.20%		
T	29.56	+0.01 0.03%		
TSLA	313.25	+7.45 2.44%		
EUR.USD	1.13071	-189 -0.17%		
GBP.USD	1.29016	-434 -0.34%		
USD.JPY	110.184	+425 0.39%		

NEWS Market Portfolio MSFT + Search

TIME-SOURCE-SYMBOL-HEADLINE RANK

14:20 REUTERS Recent Analysis Shows Concept Therapeutics, CDK Glob... 1.00
14:20 REUTERS European Handbook of Medical Devices Regulatory Affairs 2... n/a
14:19 SS REGN Positive - BMO Capital Markets Boosts Regeneron Pharmace... 1.00
14:19 SS EA Positive - Buckingham downgrading \$EA to neutral however r... 1.00
14:19 SS REGN Positive - Regeneron Pharmaceuticals \$REGN Upgraded to "... 1.00
14:19 SS MSK Positive - Morgan Stanley buys stock plans manager Solum f... 1.00

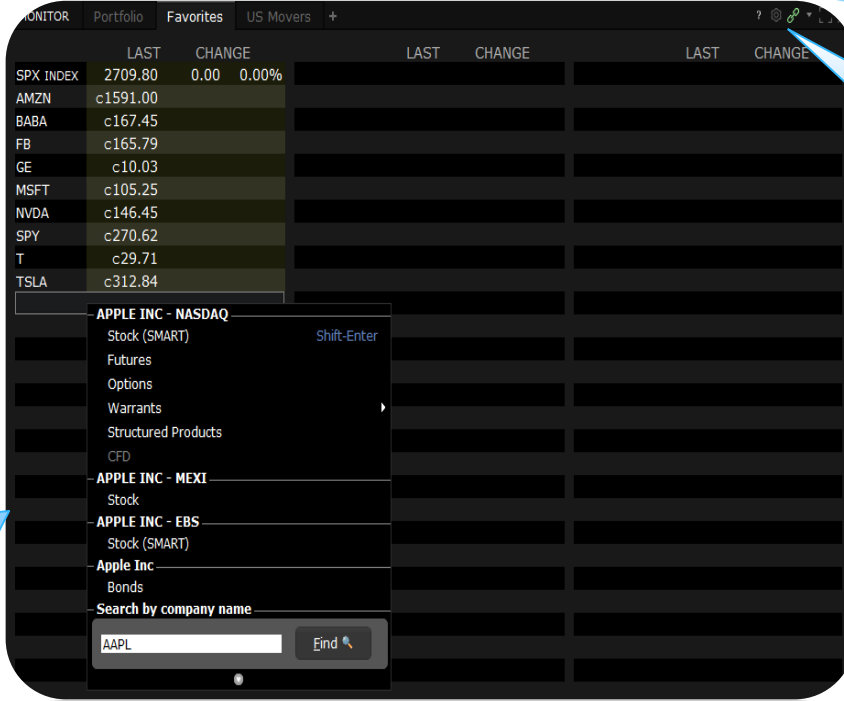
Mosaic Classic Trading +

Favori
Listelerinin
Oluşturulduğu
Ekran

Şirket
Haberlerinin
Takip
Edilebileceği
Ekran

A1 Trader – Trading platformu başta “Mosaic” ve “Classic Trading” olmak üzere birden fazla ara yüz kullanımına sahiptir.

Favori Listelerinin Oluşturulması



	LAST	CHANGE	LAST	CHANGE	LAST	CHANGE
SPX INDEX	2709.80	0.00	0.00%			
AMZN	c1591.00					
BABA	c167.45					
FB	c165.79					
GE	c10.03					
MSFT	c105.25					
NVDA	c146.45					
SPY	c270.62					
T	c29.71					
TSLA	c312.84					

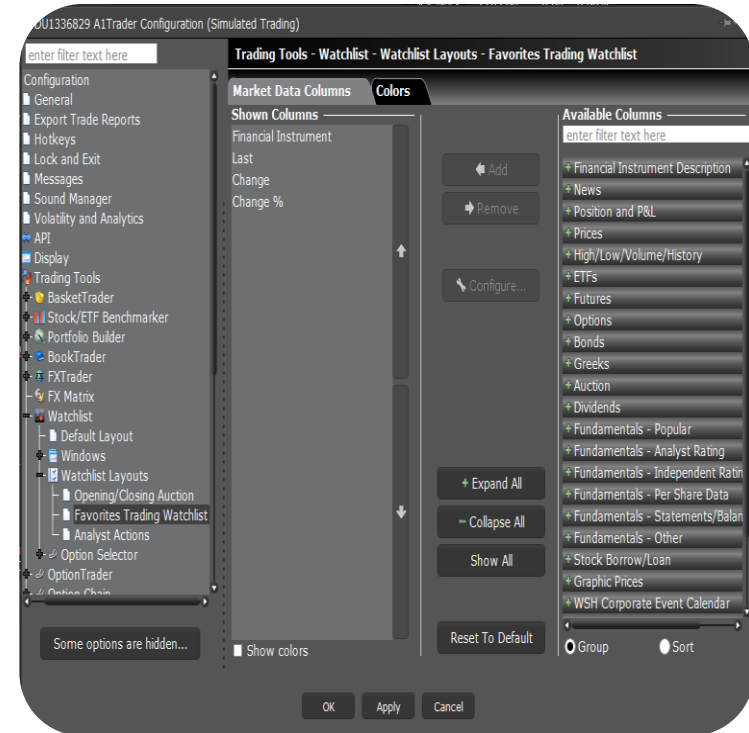
APPLE INC - NASDAQ
Stock (SMART) Shift-Enter
Futures
Options
Warrants
Structured Products
CFD
APPLE INC - MEXI
Stock
APPLE INC - EBS
Stock (SMART)
Apple Inc
Bonds
Search by company name
AAPL Find

Platform üzerine favori listenize eklemiş olduğunuz enstrümanla ilgili görmek istediğiniz bilgileri ekleyebilirsiniz.

Eklemek istediğimiz ürünün kısaltmasının yazılacağı alan

Takip etmek istediğiniz ürünleri "Watchlist"e eklemek için; platformu açtıktan sonra çıkan ana ekranda "Favorites" sayfasında boş bir satıra eklemek istediğiniz ürünün (Futures, ETF, hisse senedi, opsiyon da olabilir) tam ismini veya ticker'ını yazmanız yeterlidir.

Apple Inc. şirketi farklı ülkelerin borsalarında ADR şeklinde işlem gördüğü için farklı ülkelerin hisse senetlerini de göstermektedir. Siz hangi ülke borsasında işlem yapmak istiyorsanız o ana satırındaki ürünlerden birine tıklamalısınız.



Configuration
General
Export Trade Reports
Hotkeys
Lock and Exit
Messages
Sound Manager
Volatility and Analytics
API
Display
Trading Tools
BasketTrader
Portfolio Builder
BookTrader
FXTrader
FX Matrix
Watchlist
Default Layout
Windows
Watchlist Layouts
Opening/Closing Auction
Favorites Trading Watchlist
Analyst Actions
Option Selector
OptionTrader

Trading Tools - Watchlist - Watchlist Layouts - Favorites Trading Watchlist

Market Data Columns Colors

Shown Columns
Financial Instrument
Last
Change
Change %

Available Columns
enter filter text here
Financial Instrument Description
News
Position and P&L
Prices
High/Low/Volume/History
ETFs
Futures
Options
Bonds
Greeks
Auction
Dividends
Fundamentals - Popular
Fundamentals - Analyst Rating
Fundamentals - Independent Rating
Fundamentals - Per Share Data
Fundamentals - Statements/Balances
Fundamentals - Other
Stock Borrow/Loan
Graphic Prices
WSH Corporate Event Calendar

Some options are hidden... Show colors

OK Apply Cancel

Emir Giriş Ekranı -> "Order Entry"

Favori Listenizden İşlem Yapmak İsteddiğiniz Ürünü Seçerek yada Kodunu (Ticker) Yazarak İşlem Yapacağınız Ürünü Seçebilirsiniz.

Dayanak Varlığa ait Opsiyon Sayfası



The screenshot shows the "ORDER ENTRY" window for AAPL. It includes a dropdown menu for the stock symbol, a price range from 170.91 to 170.95, and an "Adaptive" option. Below this is a "BUY SELL" selector and a "SUBMIT" button. The main input area contains fields for "QTY 100", "LMT", "LMT PRICE 0.00", and "DAY". There are also buttons for "Check Margin", "Save", and "Submit". A "Destination" dropdown is set to "SMART", and there are options for "Iceberg", "OrdRef", and "Discretionary Amt". A section for order types includes "Attach Stop Loss/Profit Taker/Bracket", "One Cancel Another", and "Hedge".

Emir Yönünü Seçeceğiniz Alan

Emir Vermek İstedğiniz Miktar

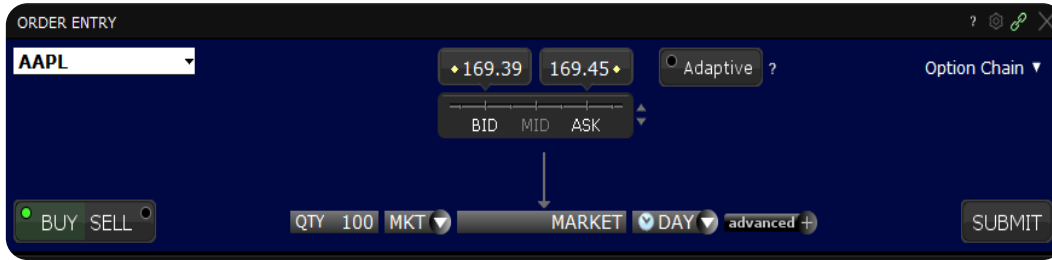
" + " Tuşuna Basarak Zararı Durdur / Karı Al Emirlerinizi Yazabilirsiniz.

Emirlerinizi İletmeden Önce Teminat/Komisyon Kontrollerini Gerçekleştirebilirsiniz.

Emirlerinizi İletebileceğiniz ve İleri Emir Tiplerini Seçebileceğiniz Bölüm

Emirlerinizi İletebileceğiniz Alan

Emir Girişleri



ORDER ENTRY

AAPL

169.39 169.45

Adaptive ?

Option Chain

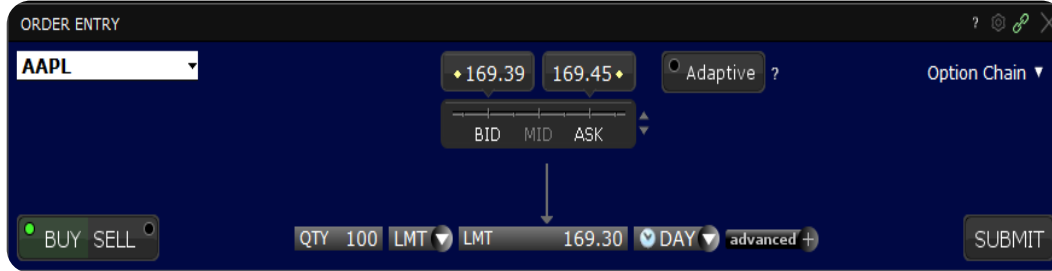
BID MID ASK

BUY SELL

QTY 100 MKT MARKET DAY advanced +

SUBMIT

- **MKT – Market Order** – Piyasada o anki cari fiyat geçerli olacak şekilde, emir vermek için kullanılır. Geçerli emir alım yönlü veya satış yönlü olabilir.



ORDER ENTRY

AAPL

169.39 169.45

Adaptive ?

Option Chain

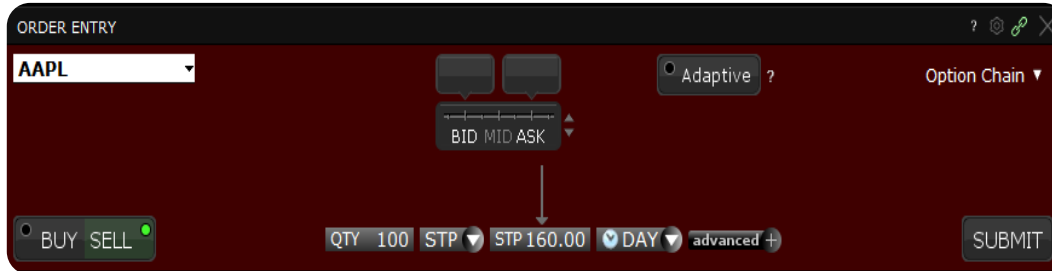
BID MID ASK

BUY SELL

QTY 100 LMT LMT 169.30 DAY advanced +

SUBMIT

- **LMT – Limit Order** – Fiyatın o anki cari fiyatın altında bir fiyattan otomatik alım yapmak için veya yukarıdaki bir fiyattan otomatik satışını yapmak için kullanılabilir.



ORDER ENTRY

AAPL

Adaptive ?

Option Chain

BID MID ASK

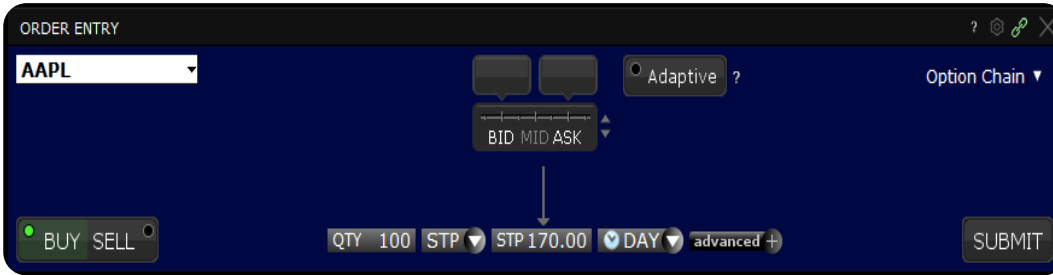
BUY SELL

QTY 100 STP STP 160.00 DAY advanced +

SUBMIT

- **STP – Stop Order** – Fiyatın alt seviyelere doğru hareketinde zararı belli bir seviyede tutmak veya yukarı yönlü hareketinde tekrar alıma geçmek için kullanılan bir emir türüdür.

Yandaki örnekte; “AAPL” fiyatın \$160 seviyesine geldiğinde sistemin otomatik olarak pozisyonu kapamasını istiyorsak eğer bu emir türü kullanılabilir.



- Fiyatın yukarı yönlü hareketinde yeniden alıma geçmek için **“Buy Stop”** emri kullanılabilir.



- Yatırımcı emir tipine karar verdikten sonra verdiği emiri **“Günlük”(DAY)** ya da **“GTC”(İptaline Kadar Geçerli)** olarak seçebilir.
- **DAY** – Seans sonunda emir gerçekleşmemişse sistem emri otomatik olarak iptal etmektedir.
 - **GTC** – Sistemin belli dönemlerde kendini yenileme dönemine kadar emir sistemde canlı tutulmaktadır. (Sistemin kendini güncelleyeceği tarihi emri yerleştirdiğinizde görebilmektesiniz.)

Yatırımcı verdiği emrin normal saatler dışında ve pre-after market saatleri içerisinde de gerçekleşmesini istiyorsa DAY kısmında yer alan **“Fill outside RTH”** ve **“Allow pre-open”** seçmesi gerekmektedir.

Order Preview

▼ APPLE INC

Financial Instrument	Bid	Ask	Last
AAPL			c169.43

Order Description

BUY 1,000

Order Type MKT Routing SMART Time in Force DAY

Amount	Margin Impact (in USD)
Amount	169,390.00 USD
Commission (est.)	4 ... 5 USD
Total	n/a

	Current	Change	Post-trade*
Equity with Loan	1,805,582	-641	1,804,941
Initial Margin	843,756	42,328	886,084
Maintenance Margin	841,319	42,328	883,646
Position	0	1,000	1,000

*This is a current projection and is subject to change.

Transmit Close

Order Description;

- **BUY** – Alım emri gerçekleştirilmek istendiği,
 - **1000** – 1000 lotluk alım gerçekleştirilmek istendiği,
 - **Order Type MKT** – “Market order” kullanılacağı,
 - **Time in Force DAY** – Günlük emir kullanılacağı şeklindedir.
- **Amount;**
- **Amount;** açılacak pozisyonun büyüklüğü
- **Commission;** emir için ne kadar komisyon ödemesi yapılacağı
- **Total;** ikisinin toplamı sonrası pozisyonun son durumda ne kadar büyüklüğe sahip olacağı belirtilmektedir.

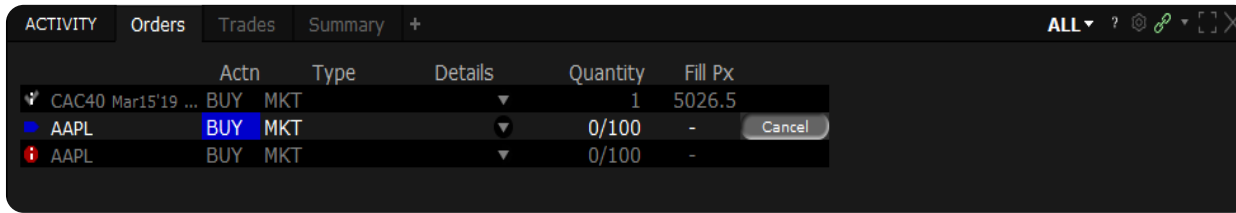
Margin Impact ;

- Öncelikle 3 ayrı bölümü açıklamamız gerekmektedir;
- **Current;** pozisyon öncesi portföyün sahip olduğu margin durumu,
 - **Change;** açılacak pozisyona ait margin bilgilerini,
 - **Post-Trade;** Açılacak pozisyondan sonra portföyün margin durumunu göstermektedir.

Margin Impact bölümündeki satırların açıklaması ise;

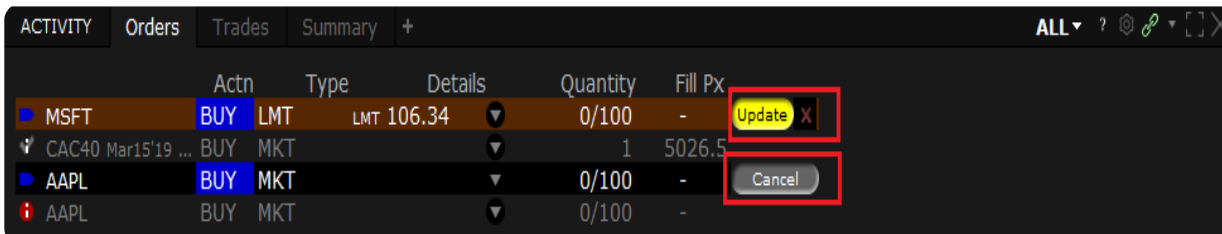
- **Equity with Loan;** taşınan toplam pozisyon,
- **Initial Margin;** başlangıç teminatını,
- **Maintenance Margin;** sürdürme teminatını,
- **Position;** lot miktarını göstermektedir.

Emir İletimi, Değişikliği ve İptali



ACTIVITY	Orders	Trades	Summary	+	ALL	?	🔗	🗑️
	Actn	Type	Details	Quantity	Fill Px			
▼	CAC40 Mar15'19 ...	BUY	MKT	1	5026.5			
▶	AAPL	BUY	MKT	0/100	-		Cancel	
ⓘ	AAPL	BUY	MKT	0/100	-			

- Portföyünüzdeki bekleyen emirleri **“Order Management”** bölümündeki **“Order”** sekmesinden,
- Gerçekleşen emirlerinizi **“Trade”** bölümünden,
- Bekleyen emirleriniz üzerinde değişiklik yapmak isterseniz, istediğiniz kolonda ilgili değişikliği yaptıktan sonra **“Update”** butonuna tıklamanız,
- Bekleyen emirlerinizi iptal etmek isterseniz **“Cancel”** butonuna tıklamanız gerekmektedir.
- Gün içindeki işlemlerinize ait net pozisyon ve maliyetlerinize **“Summary”** sekmesinden ulaşabilirsiniz.

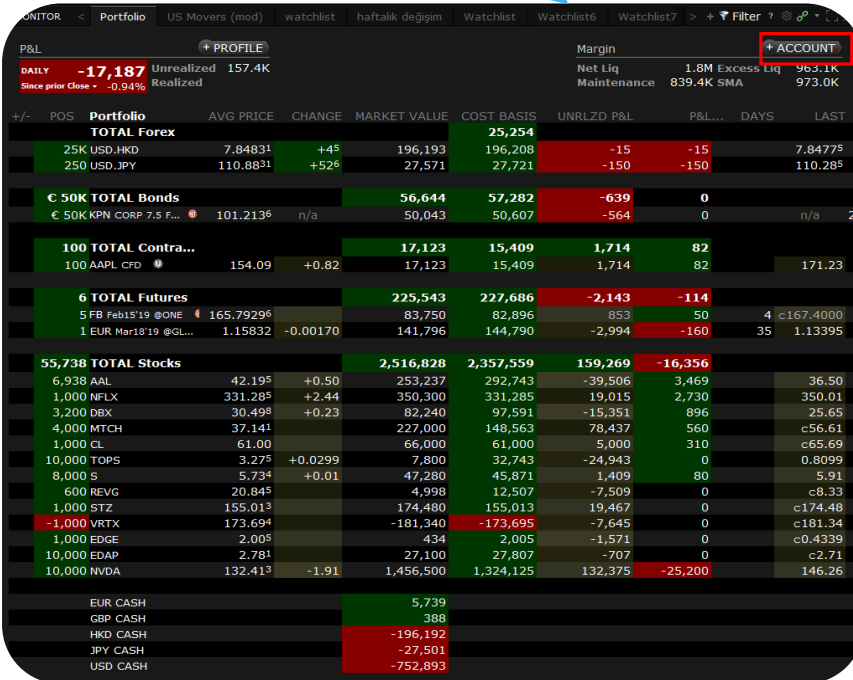


ACTIVITY	Orders	Trades	Summary	+	ALL	?	🔗	🗑️
	Actn	Type	Details	Quantity	Fill Px			
▶	MSFT	BUY	LMT 106.34	0/100	-		Update	
▼	CAC40 Mar15'19 ...	BUY	MKT	1	5026.5			
▶	AAPL	BUY	MKT	0/100	-		Cancel	
ⓘ	AAPL	BUY	MKT	0/100	-			

Portföy ve Hesap Durumu Takibi

Portföyünüzde
Yer Alan
Enstrümanlar

Ayrı Bir Sekmede Kendi
Favori Listelerinizi
Oluşturabilirsiniz



+/ -	POS.	Portfolio	AVG PRICE	CHANGE	MARKET VALUE	COST BASIS	UNRLZD P&L	P&L...	DAYS	LAST
		TOTAL Forex				25,254				
		25K USD_HKD	7.84831	+45	196,193	196,208	-15	-15		7.84775
		250 USD_JPY	110.8831	+526	27,571	27,721	-150	-150		110.285
		€ 50K TOTAL Bonds			56,644	57,282	-639	0		
		€ 50K KPW CORP 7.5 F...	101.2136	n/a	50,043	50,607	-564	0		n/a
		100 TOTAL Contra...			17,123	15,409	1,714	82		
		100 AAPL CFD	154.09	+0.82	17,123	15,409	1,714	82		171.23
		6 TOTAL Futures			225,543	227,686	-2,143	-114		
		5 FB Feb15'19 @ONE	165.79296		83,750	82,896	853	50	4	c167.4000
		1 EUR Mar18'19 @GL...	1.15832	-0.00170	141,796	144,790	-2,994	-160	35	1.13395
		55,738 TOTAL Stocks			2,516,828	2,357,559	159,269	-16,356		
		6,938 AAL	42.195	+0.50	253,237	292,743	-39,506	3,469		36.50
		1,000 NFLX	331.285	+2.44	350,300	331,285	19,015	2,730		350.01
		3,200 DBX	30.498	+0.23	82,240	97,591	-15,351	896		25.65
		4,000 MTCH	37.141		227,000	148,563	78,437	560		c56.61
		1,000 CL	61.00		66,000	61,000	5,000	310		c65.69
		10,000 TOPS	3.275	+0.0299	7,800	32,743	-24,943	0		0.8099
		8,000 S	5.734	+0.01	47,280	45,871	1,409	80		5.91
		600 REVG	20.845		4,998	12,507	-7,509	0		c8.33
		1,000 STZ	155.013		174,480	155,013	19,467	0		c174.48
		-1,000 VRTX	173.694		-181,340	-173,695	-7,645	0		c181.34
		1,000 EDGE	2.005		434	2,005	-1,571	0		c0.4339
		10,000 EDAP	2.781		27,100	27,807	-707	0		c2.71
		10,000 NVDA	132.413	-1.91	1,456,500	1,324,125	132,375	-25,200		146.26
		EUR CASH				5,739				
		GBP CASH				388				
		HKD CASH				-196,192				
		JPY CASH				-27,501				
		USD CASH				-752,893				

- Portföyünüzü ve hesap durumuna dair detayları görebilmek için **"Portfolio"** bölümünü takip etmeniz gerekmektedir. Bu bölümde ayrıca kendi izleme ekranınızı (Watchlist) oluşturabilirsiniz.
- "Portfolio"** bölümünden pozisyon kar/zarar durumunuzu, **"Account"** bölümünden hesap bakiyesi ve teminat durumunuzu kontrol edebilirsiniz.

Hesabınız Hakkında Bilgilendirme -> "Account"

Parameter	Total	US Securities	US Commod...
Net Liquidation Value	1,002,618 USD	1,002,618 USD	0 USD
Net Liquidation Uncertainty	0 USD		
Equity with Loan Value	1,002,618 USD	1,002,618 USD	0 USD
Previous Day Equity with Loan Value	1,002,533 USD	1,002,533 USD	
Reg T Equity with Loan Value	1,002,618 USD	1,002,618 USD	
Securities Gross Position Value	0 USD	0 USD	
Cash	1,001,556 USD	1,001,556 USD	0 USD
MTD Interest	1,063 USD	1,063 USD	0 USD
Pending Debit Card Charges	0 USD	0 USD	0 USD
Margin Deficit in Other Accounts			
SMA Deficit in Other Accounts			

Parameter	Total	US Securities	US Commod...
RegT Margin	0 USD	0 USD	
Current Initial Margin	0 USD	0 USD	0 USD
Post-Expiry Margin @ Open (predicted)	0 USD	0 USD	0 USD
Current Maintenance Margin	0 USD	0 USD	0 USD
Projected Look Ahead Initial Margin	0 USD	0 USD	0 USD
Projected Look Ahead Maintenance Margin	0 USD	0 USD	0 USD
Projected Overnight Initial Margin	0 USD	0 USD	0 USD
Projected Overnight Maintenance Margin	0 USD	0 USD	0 USD

Parameter	Total	US Securities	US Commod...
Current Available Funds	1,002,618 USD	1,002,618 USD	0 USD
Current Excess Liquidity	1,002,618 USD	1,002,618 USD	0 USD
Post-Expiry Excess (predicted)	0 USD	0 USD	0 USD
SMA	1,002,618 USD	1,002,618 USD	
Look Ahead Available Funds	1,002,618 USD	1,002,618 USD	0 USD
Look Ahead Excess Liquidity	1,002,618 USD	1,002,618 USD	0 USD
Overnight Available Funds	1,002,618 USD	1,002,618 USD	0 USD
Overnight Excess Liquidity	1,002,618 USD	1,002,618 USD	0 USD
Buying Power	4,010,474 USD		
Leverage		0.00	
Look Ahead Next Change	Unknown		
Day Trades Left (T,...,T+4)	Unlimited		
Reduced Available Funds			
Reduced SMA			

Currency	Total Cash	MTD Interest	Stock	Options	Futures	FOPs	Nt Lqdtm Vl	Unrealized ...	Realized P&L
USD	1,001,556	1,063	0	0	0	0	1,002,618	0	0

Fnncl Instrmnt D...	Position	Market Value	Market Price	Average Price	Unrealized P&L	Realized P&L	Liquidate Last

- **Net Liquidation Value;** pozisyonların o an kapanması ile portföyünüzde bulunan paranızı,
- **Cash;** portföyünüzdeki nakit kısmı,
- **MTD Interest;** Cash bakiyesi 10.000 USD üstünde olan yatırımcılara aylık olarak ödenen faiz tutarını göstermektedir.

Margin Requirements kısmında ise;

- **Current Initial Margin;** cari durumda portföyünüzde bulunan başlangıç teminatını,
- **Current Maintenance Margin;** cari durumda portföyünüzdeki pozisyonların sürdürme teminatını,
- **Projected Look Ahead ve Overnight** satırları da gün içi ve ertesi gün başlangıç ve sürdürme teminatınızı göstermektedir.

Available for Trading sekmesinde ise;

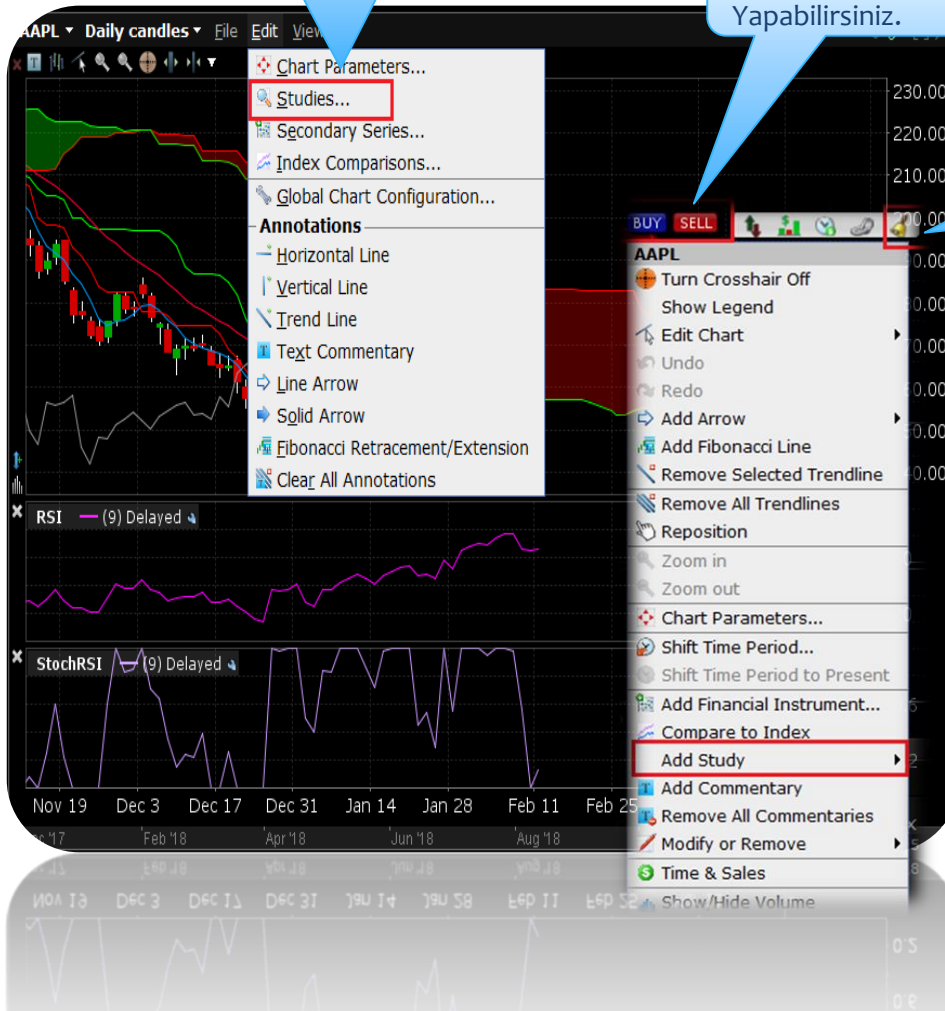
- **Current Available Funds;** Sistem içerisinde cari durumda yatırım yapabileceğiniz miktarı,
- **Current Excess Liquidity;** portföyün ne kadar miktarda zarara dayanabileceği durumu göstermektedir.
* Eğer Excess Liquidity eksiye düşerse sistem seans sonuna doğru artıya dönecek şekilde pozisyon kapama gerçekleştirecektir.
- **SMA – Special Memorandum Account;** sistemin hisse senedi için dikkat ettiği bir takip sistemidir. Eksi duruma geçtiğinde sistem hisse senedi pozisyonu kapamaya başlayacaktır.
- **Buying Power;** yapabileceğiniz toplam alım gücünü göstermektedir.

Grafik Ekranı

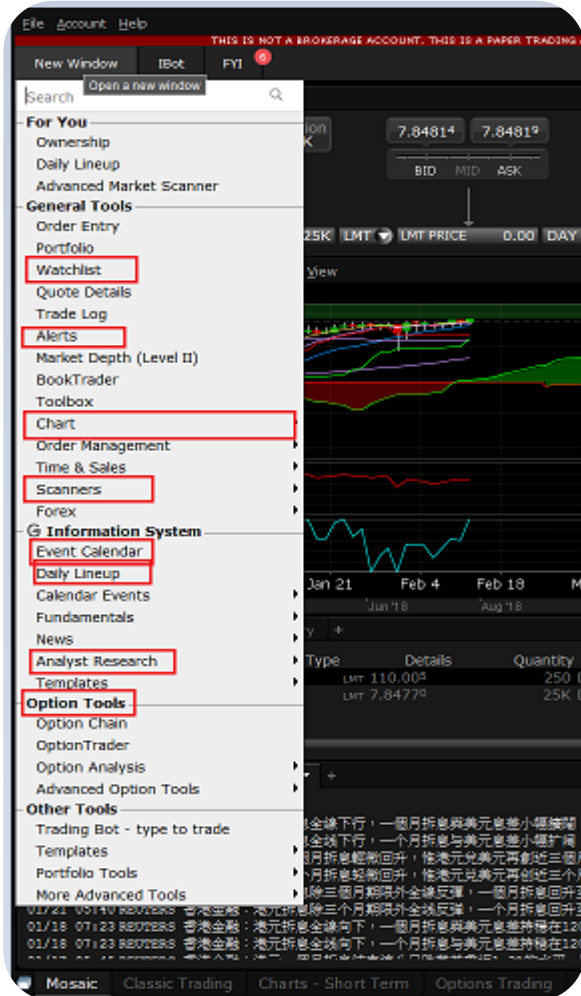
Grafik Üzerine Eklemek İstedığınız İndikatörleri Seçebilirsiniz.

Grafik Üzerinden Alım - Satım Yapabilirsiniz.

İstedığınız Fiyat Seviyesine Alarm Kurabilirsiniz.



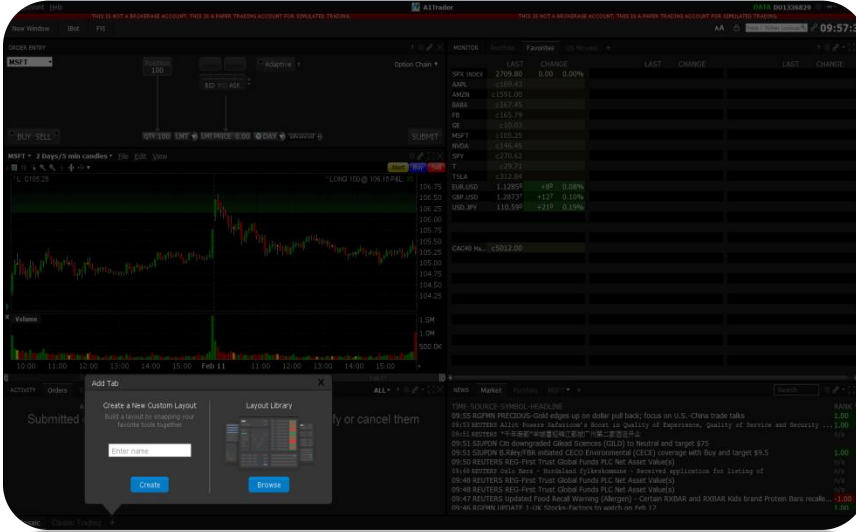
New Window Kullanımı



Platformun sol üst kısmında yer alan **New Window** alanında;

- **“Watchlist”** ile birlikte yeni favori listelerinizi oluşturabilirsiniz.
- **“Alerts”** ile istediğiniz fiyat seviyelerine alarm kurabilirsiniz.
- **“Chart”** platformunuzu kişiselleştirebilir, birden fazla grafik ekleyip, teknik analiz yapabilirsiniz.
- **“Scanners”** ile işlem yapmak istediğiniz ürünlerde istediğiniz kriterleri seçerek tarama yapabilir ve o kriterlere uygun enstrümanlarda işlem yapabilirsiniz.
- **“Event Calendar”** ile ileri ki dönemde gerçekleşecek olayları takip edebilirsiniz.
- **“Daily Lineup”** global piyasa haberlerini takip etmenize yardımcı olmaktadır.
- **“Analyst Research”** ile yurtdışı kurumların hisseler ile ilgili değerlendirmelerini takip edebilirsiniz.
- **“Option Tools”** ile finansal ürünlerin opsiyonlarına dair detaylı bilgilerine ulaşabilirsiniz.

Farklı Arayüz Ekleme Ekranı



- A1 Trader – Trading Platformu kişiselleştirerek kendi sayfamızı oluşturmak için platformun sol alt kısmında yer alan “Mosaic” ve “ Classic” sekmelerinin yanında bulunan “+” -> “Create a New Custom Layout” -> “Create” tıklamanız durumunda boş bir sayfa karşımıza çıkacak ve boş olan sayfaya eklemek istediğimiz seçenekleri “New Window” sekmesinden ekleyerek kendi sayfanızı oluşturabiliriz.

- A1 Trader – Trading Platformunun sol alt kısmında yer alan “Mosaic” ve “ Classic” sekmelerinin yanında bulunan “+” -> “Layout Library” -> “Browse” tıklamanız durumunda aşağıdaki sayfa karşımıza çıkmaktadır. Bu sayfadan otomatik olarak platformun bize sunduğu arayüzleri ekleyebiliriz.

